

## ¿Tu problema es que te llega señal, tienes wifi en casa, pero no puedes navegar?

### Hagamos unas comprobaciones:

En la parte inferior derecha de tu pantalla de ordenador ¿Tienes un icono de una pantalla de ordenador con un triángulo amarillo? Esto quiere decir que hay un problema con la red.

Puede ser:

- A. Problema con el **cable** que llega hasta la antena receptora.
- B. Problema en la **antena receptora**.
- C. Problema con la **alimentación eléctrica**.



### ¿Qué hacer?:

1. Observa la **antena receptora**, tiene que estar bien instalada, que no se ha caído o roto por algún motivo.
2. Sigue el cable desde la antena receptora, para comprobar que no tiene ningún corte. Y que llega desde la antena hasta el transformador negro que la alimenta. Ese cable tiene que estar **conectado a la entrada "POE"** de un transformador negro. Y este transformador tiene que estar conectado a la red eléctrica.

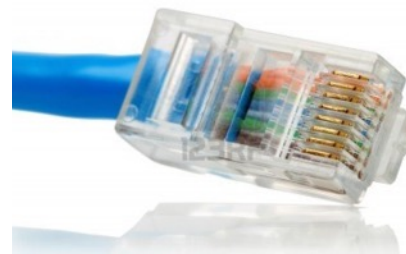
3. Desde este transformador tiene que salir otro cable que llegue hasta el router desde la conexión marcada con el texto "LAN". **No conectar nunca en la entrada azul del router (si la tuviera)**
4. El Router tiene que estar enchufado a la red eléctrica y encendido.



5. De estar todo bien conectado, hay que desconectar y comprobar como están los conectores que entran en el transformador.

Deben de estar con este aspecto: las conexiones color cobre brillante.

### Conector



De estar con un aspecto quemado hay que cambiar el cable. Pero antes probaremos a conectar todo correctamente. Para ver si tras conectarlo todo de nuevo comienza a funcionar correctamente.

Si todo está bien conectado y continúa el problema llámanos y te ayudaremos.